



## DIVENTIAMO AMICI DELL'IMPIANTO DELLE CORTINE



**A**

**SEPARA** correttamente i rifiuti in base al materiale di cui sono fatti e mettili negli appositi contenitori per la **raccolta differenziata**. Grazie a te che separi bene i rifiuti, l'impianto "Le Cortine" può avviarli al riciclo, facendo rinascere acciaio, alluminio, carta, legno, organico, plastica e vetro.

**B**

**RIDUCI** quando è possibile, il volume dei rifiuti: schiaccia le lattine e le bottiglie di plastica richiudendole poi con il tappo, comprimi carta e cartone. Se fai questo, darai una mano al riciclo.

**C**

**DIVIDI**, se possibile, i **rifiuti composti** da più materiali, ad esempio i barattoli di vetro dal tappo di metallo. Facendo questo, limiterai le impurità e permetterai un riciclo migliore.

**D**

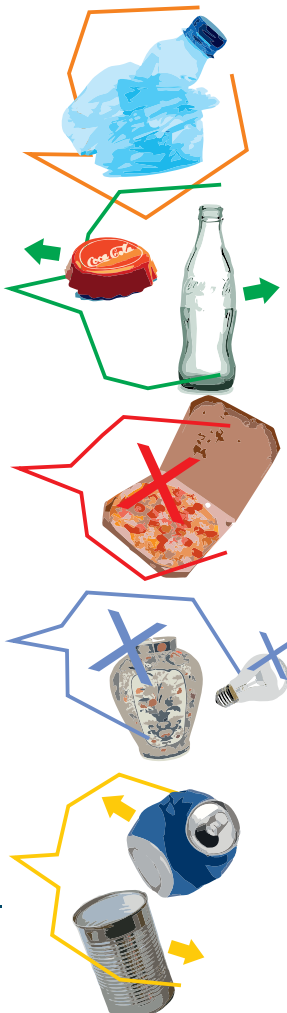
**TOGLI scarti e residui** dai rifiuti prima di metterli nei contenitori per la raccolta differenziata. Ad esempio la carta sporca (come i cartoni della pizza) o i fazzoletti usati non vanno nel contenitore della carta: il loro conferimento peggiora la qualità del riciclo di **carta e cartone** perciò devono essere conferiti nell'organico.

**E**

**FAI ATTENZIONE** a cosa getti nel contenitore del **multimateriale**. Oggetti come specchi, lampadine, ceramica, porcellana creano un danno alla raccolta del **vetro e al suo riciclo**.

**F**

**IMPARA** a riconoscere e conferire correttamente i rifiuti in **alluminio** e in **acciaio**. Per l'alluminio, oltre alle lattine, separa anche i fogli sottili per alimenti, vaschette e bombolette spray. Puoi invece riconoscere facilmente i rifiuti in acciaio perchè solitamente riportano le sigle FE o ACC. Le trovi su barattoli per conserve, scatolette del tonno, tappi per barattoli, vasetti e tappi corona. Infine fai attenzione a non introdurre altri oggetti, anche se di plastica, come giocattoli, vasi, piccoli elettrodomestici, articoli di cancelleria.





DIVENTIAMO AMICI  
DELL'IMPIANTO DELLE CORTINE



G

**RICORDA** che se hai imballaggi in **legno** li puoi portare alle isole ecologiche comunali attrezzate. Cassette per la frutta e per il vino, piccole cassette per i formaggi, sono tutti imballaggi che possono essere riciclati.

H

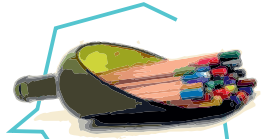
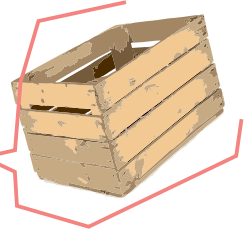
**PONI** molta attenzione a ciò che getti nel contenitore dell'**organico**. Per ottenere un buon compost, ricco di sostanza organica e adatto all'agricoltura biologica, come il **Compost Terre di Siena** prodotto all'impianto delle **Cortine (Asciano) e Poggio alla Billa (Abbadia san Salvatore)**, non bisogna gettare nessun liquido, soprattutto l'olio vegetale esausto (quello usato per friggere e per i sottoli) che va invece raccolto in un contenitore apposito e conferito separatamente. Anche la scelta del sacchetto è importante. I sacchetti per l'umido non devono essere soltanto biodegradabili, ma anche compostabili. Non vanno quindi bene i sacchetti in plastica.

I

**COMPRA** **oggetti riciclati**. L'essenza del riciclaggio è il movimento ciclico di materiali all'interno del sistema, eliminando i rifiuti e il bisogno di estrarre più materiale vergine. Sostenere operazioni di riciclaggio significa alimentare questo ciclo. Al giorno d'oggi possiamo trovare materiali riciclati di alta qualità ovunque, dalla carta stampata alle sedie dell'ufficio.

L

**DAI UN'OCCHIATA** ai **prodotti riciclabili**. Ogni volta che acquisti qualcosa, soffermati su tipologia e quantità dei materiali che lo compongono, accertandoti che in futuro, quando l'oggetto avrà perso la sua funzionalità, sia possibile un suo futuro riuso o riciclo. Fai attenzione anche alla quantità e alla natura degli imballaggi, cercando di restituirli se possibile al negozio o preferendo il vuoto a rendere o prodotti alla spina.



sienambiente

